



УТВЕРЖДАЮ
Директор МАОУ СШ № 108
Р.С.Серёгин
приказ № 44 от «03» 03 2010г.

ПАСПОРТ ДОСТУПНОСТИ объекта социальной инфраструктуры (ОСИ)

1. Общие сведения об объекте

1.1. Наименование (вид) объекта Муниципальное автономное общеобразовательное учреждение "Средняя школа № 108 с углубленным изучением отдельных предметов"

1.2. Адрес объекта **660111, г. Красноярск, ул. Тельмана, 29а**

1.3. Сведения о размещении объекта:

- отдельно стоящее здание 3 этажа, **4944,4 кв.м**

- наличие прилегающего земельного участка (да, нет); **18626** кв.м

1.4. Год постройки здания **1969**, последнего капитального ремонта -

1.5. Дата предстоящих плановых ремонтных работ: *текущего ежегодно, капитального нет.*

сведения об организации, расположенной на объекте

1.6. Название организации (учреждения), (полное юридическое наименование – согласно Уставу, краткое наименование)

муниципальное автономное общеобразовательное учреждение «Средняя школа № 108 с углубленным изучением отдельных предметов» (МАОУ СШ № 108)

1.7. Юридический адрес организации (учреждения) **660111, Россия, Красноярский край, город Красноярск, ул. Тельмана, 13; ул. Тельмана, 29а**

1.8. Основание для пользования объектом (оперативное управление, аренда, собственность)

1.9. Форма собственности (государственная, негосударственная)

Муниципальная

1.10. Территориальная принадлежность (*федеральная, региональная, муниципальная*)

1.11. Вышестоящая организация (*наименование*) **Главное управление образования администрации города Красноярска**

1.12. Адрес вышестоящей организации, другие координаты **660049, г. Красноярск, ул. Карла Маркса, 93.**

2. Характеристика деятельности организации на объекте (по обслуживанию населения)

2.1 Сфера деятельности - **Образование**

2.2 Виды оказываемых услуг. **80.10.2. – начальное общее образование. 80.21.1. – основное общее образование. 80.12.2. среднее (полное) общее образование. 80.10.3. дополнительное образование детей.**

2.3 Форма оказания услуг: (на объекте, с длительным пребыванием, в т.ч. проживанием, на дому, дистанционно).

На объекте.

2.4 Категории обслуживаемого населения по возрасту: (дети, взрослые трудоспособного возраста, пожилые; все возрастные категории)

Дети

2.5 Категории обслуживаемых инвалидов: *инвалиды, передвигающиеся на коляске, инвалиды с нарушениями опорно-двигательного аппарата; нарушениями зрения, нарушениями слуха, инвалиды, передвигающиеся на коляске*

2.6 Плановая мощность: посещаемость (количество обслуживаемых в день), вместимость, пропускная способность - **7007 учащихся**

2.7 Участие в исполнении ИПР инвалида, ребенка-инвалида (да, нет)

Да

3. Состояние доступности объекта

3.1 Путь следования к объекту пассажирским транспортом

(описать маршрут движения с использованием пассажирского транспорта)

наличие адаптированного пассажирского транспорта к объекту - да

3.2 Путь к объекту от ближайшей остановки пассажирского транспорта:

3.2.1 расстояние до объекта от остановки транспорта 230м

3.2.2 время движения (пешком) - **10 мин.**

3.2.3 наличие выделенного от проезжей части пешеходного пути (да, нет)

3.2.4 Перекрестки: *нерегулируемые; регулируемые, со звуковой сигнализацией.*

3.2.5 Информация на пути следования к объекту: *акустическая, тактильная, визуальная; нет ни акустической, ни тактильной, ни визуальной.*

3.2.6 Перепады высоты на пути: есть, нет (имеются неровности пути.)

Их обустройство для инвалидов на коляске: *нет*

3.3 Организация доступности объекта для инвалидов – форма обслуживания*

№ п/п	Категория инвалидов (вид нарушения)	Вариант организации доступности объекта (формы обслуживания)*
1.	Все категории инвалидов и МГН	ВНД
	<i>в том числе инвалиды:</i>	
2	передвигающиеся на креслах-колясках	Б
3	с нарушениями опорно-двигательного аппарата	ВНД
4	с нарушениями зрения	ВНД
5	с нарушениями слуха	ВНД
6	с нарушениями умственного развития	ДУ

* - указывается один из вариантов: «А», «Б», «ДУ», «ВНД»

3.4 Состояние доступности основных структурно-функциональных зон

№ п/п	Основные структурно-функциональные зоны	Состояние доступности, в том числе для основных категорий инвалидов**
1	Территория, прилегающая к зданию (участок)	ДЧ-И (К,У) ВНД (О,С,Г)
2	Вход (входы) в здание	ДЧ-И (К,У), ВНД (О,С,Г)
3	Путь (пути) движения внутри здания (в т.ч. пути эвакуации)	ДЧ-И (К,У), ВНД (О,С,Г))
4	Зона целевого назначения здания (целевого посещения объекта)	ДЧ-И (К,У), ВНД (О,С,Г)
5	Санитарно-гигиенические помещения	ДЧ-И (К,У), ВНД (О,С,Г)
6	Система информации и связи (на всех зонах)	ДЧ-И (К,У), ВНД (О,С,Г)
7	Пути движения к объекту (от остановки транспорта)	ДЧ-И (У), ВНД (К, О,С,Г)

** Указывается: ДП-В - доступно полностью всем; ДП-И (К, О, С, Г, У) – доступно полностью избирательно (указать категории инвалидов); ДЧ-В - доступно частично всем; ДЧ-И (К, О, С, Г, У) – доступно частично избирательно (указать категории инвалидов); ДУ - доступно условно, ВНД – временно недоступно

3.5. Итоговое заключение о состоянии доступности ОСИ:

Объект признан частично – доступным для категории инвалидов (К,У) и временно недоступным для всех остальных категорий инвалидов. Для обеспечения условной доступности объекта для инвалидов с нарушениями слуха рекомендуется обеспечить размещение визуальной информации на входе на территорию, в здание и организацию сурдоперевода при оказании услуг. Для инвалидов с иными нарушениями опорно-двигательного аппарата можно добиться полной доступности объекта при условии приведения в соответствие с нормативными требованиями системы визуальной информации и дублирующей акустической информации на всех зонах. Для решения вопросов доступности объекта для инвалидов с нарушениями зрения может решаться на первом этапе путем оказания ситуационной помощи на всех зонах, что обеспечит условную доступность; при комплексном развитии системы информации с использованием контрастных и тактильных направляющих на всех путях движения, дублировании основной информации рельефно-точечным шрифтом и акустической информацией может быть достигнута полная доступность объекта для граждан с нарушениями зрения.

4. Управленческое решение

4.1. Рекомендации по адаптации основных структурных элементов объекта

№ п/п	Основные структурно-функциональные зоны объекта	Рекомендации по адаптации объекта (вид работы)*
1	Территория, прилегающая к зданию	Установка визуальной информации, тактильных обозначений.
2	Вход (входы) в здание	Обеспечить информационное сопровождение (цветовое, тактильное, информационные знаки) на пути к входу для инвалидов. На пандус запасного входа нанести противоскользящее покрытие.
3	Путь (пути) движения внутри здания (в т.ч. пути эвакуации)	Установка тактильных табличек
4	Зона целевого назначения здания (целевого посещения объекта)	Установка тактильных табличек и направляющих полос. Установка визуальной информации.
5	Санитарно-гигиенические помещения	Установка тактильных обозначений.
6	Система информации на объекте (на всех зонах)	Необходимо изготовление

		и установка табличек.
7	Пути движения к объекту (от остановки транспорта)	Обращение в администрацию города о ремонте покрытия
8	Все зоны и участки	Установка визуальной информации, тактильных средств и обозначений, кнопки вызова,

*- указывается один из вариантов (видов работ): не нуждается; ремонт (текущий, капитальный); индивидуальное решение с ТСР; технические решения невозможны – организация альтернативной формы обслуживания

4.2. Период проведения работ -уточнение смет на работы, разработка программы со объемом финансирования, источников финансирования, выполнение мероприятий (при условии 100% финансирования по смете -2020 -2021) в рамках исполнения _____ (указывает
ся наименование документа: программы, плана)

4.3 Ожидаемый результат (по состоянию доступности) после выполнения работ по адаптации

№ п/п	Категория инвалидов (вид нарушения)	Состояние доступности после выполнения работ
1.	Все категории инвалидов и МГН	ДУ
	<i>в том числе инвалиды:</i>	
2	передвигающиеся на креслах-колясках	ДУ
3	с нарушениями опорно-двигательного аппарата	ДУ
4	с нарушениями зрения	ДУ
5	с нарушениями слуха	ДУ
6	с нарушениями умственного развития	ДП

4.4. Для принятия решения требуется, не требуется (нужное подчеркнуть):
Согласование

Имеется заключение уполномоченной организации о состоянии доступности объекта (наименование документа и выдавшей его организации, дата), прилагается

4.5. Информация размещена (обновлена) на Карте доступности субъекта Российской Федерации дата _____
(наименование сайта, портала)

5. Особые отметки

Паспорт сформирован на основании:

1. Анкеты (информации об объекте) от «___» _____ 20__ г.,
2. Акта обследования объекта: № акта _____ от «___» _____ 20__ г.
3. Решения Комиссии _____ от «___» _____ 20__ г.

Председатель комиссии:

Заместитель директора АХР

Обмоин М.Ю.

Члены комиссии:

Заместитель директора УВР

Юшкова С.В.

педагог – психолог

Горлушкина Л.И.

АНКЕТА
(информация об объекте социальной инфраструктуры)
К ПАСПОРТУ ДОСТУПНОСТИ ОСИ

1. Общие сведения об объекте

1.1. Наименование (вид) объекта Муниципальное автономное общеобразовательное учреждение "Средняя школа № 108 с углубленным изучением отдельных предметов"

1.2. Адрес объекта **660111, г. Красноярск, ул. Тельмана, 29а**

1.3. Сведения о размещении объекта:

- отдельно стоящее здание **3 этажа, 4944,4 кв.м**

- наличие прилегающего земельного участка (да, нет); **18626 кв.м**

1.4. Год постройки здания **1969**, последнего капитального ремонта -

1.5. Дата предстоящих плановых ремонтных работ: *текущего ежегодно, капитального нет.*

сведения об организации, расположенной на объекте

1.6. Название организации (учреждения), (полное юридическое наименование – согласно Уставу, краткое наименование)

муниципальное автономное общеобразовательное учреждение «Средняя школа № 108 с углубленным изучением отдельных предметов» (МАОУ СШ № 108)

1.7. Юридический адрес организации (учреждения) **660111, Россия, Красноярский край, город Красноярск, ул. Тельмана, 13; ул. Тельмана, 29а**

1.8. Основание для пользования объектом (оперативное управление, аренда, собственность)

1.9. Форма собственности (государственная, негосударственная)

Муниципальная

1.10. Территориальная принадлежность (*федеральная, региональная, муниципальная*)

1.11. Вышестоящая организация (наименование) **Главное управление образования администрации города Красноярск**

1.12. Адрес вышестоящей организации, другие координаты **660049, г.Красноярск, ул. Карла Маркса, 93.**

2. Характеристика деятельности организации на объекте

2.1 Сфера деятельности (здравоохранение, образование, социальная защита, физическая культура и спорт, культура, связь и информация, транспорт, жилой фонд, потребительский рынок и сфера услуг, другое

Образование

2.2 Виды оказываемых услуг. **80.10.2. – начальное общее образование. 80.21.1. – основное общее образование. 80.12.2. среднее (полное) общее образование.**

2.3 Форма оказания услуг: (на объекте, с длительным пребыванием, в т.ч. проживанием, на дому, дистанционно)

2.4 Категории обслуживаемого населения по возрасту: (дети, взрослые трудоспособного возраста, пожилые; все возрастные категории)

2.5 Категории обслуживаемых инвалидов: инвалиды, передвигающиеся на коляске, инвалиды с нарушениями опорно-двигательного аппарата; нарушениями зрения, нарушениями слуха, инвалиды, передвигающиеся на креслах-колясках

вместимость, пропускная способность - **707** учеников.

2.7 Участие в исполнении ИПР инвалида, ребенка-инвалида (да, нет)

3. Состояние доступности объекта для инвалидов и других маломобильных групп населения (МГН)

3.1 Путь следования к объекту пассажирским транспортом

(описать маршрут движения с использованием пассажирского транспорта)

наличие адаптированного пассажирского транспорта к объекту - **да**

3.2 Путь к объекту от ближайшей остановки пассажирского транспорта:

3.2.1 расстояние до объекта от остановки транспорта - **230** м

3.2.2 время движения (пешком) - **10** мин.

3.2.3 наличие выделенного от проезжей части пешеходного пути (**да, нет**)

3.2.4 Перекрестки: *нерегулируемые*; **регулируемые, со звуковой сигнализацией, таймером**; *нет*

3.2.5 Информация на пути следования к объекту: *акустическая, тактильная, визуальная*; **нет ни акустической, ни тактильной, ни визуальной.**

3.2.6 Перепады высоты на пути: **есть, нет** (имеются неровности пути.)

Их обустройство для инвалидов на коляске: *да, нет* (Организовать путем обращения к администрации ремонт покрытия участка, прилегающего к зданию (в первую очередь путей движения к входу на территорию ОСЗН для инвалидов передвигающихся на кресле коляске) с нанесением цветовой и тактильной маркировки.)

3.3 Вариант организации доступности ОСИ (формы обслуживания)* с учетом СП 35-101-2001

№ п/п	Категория инвалидов (вид нарушения)	Вариант организации доступности объекта (формы обслуживания)*
1.	Все категории инвалидов и МГН	Б
	<i>в том числе инвалиды:</i>	
2	передвигающиеся на креслах-колясках	Б
3	с нарушениями опорно-двигательного аппарата	ВНД
4	с нарушениями зрения	ВНД
5	с нарушениями слуха	ВНД
6	с нарушениями умственного развития	ДУ

* - указывается один из вариантов: «А», «Б», «ДУ», «ВНД»

4. Управленческое решение (предложения по адаптации основных структурных элементов объекта)

№ п/п	Основные структурно-функциональные зоны объекта	Рекомендации по адаптации объекта (вид работы)*
1	Территория, прилегающая к зданию (участок)	установка визуальной информации, тактильных обозначений.
2	Вход (входы) в здание	Обеспечить информационное сопровождение (цветовое, тактильное,

		информационные знаки) на пути к главному входу и к специализированному входу для инвалидов, передвигающихся на кресле-коляске.
3	Путь (пути) движения внутри здания (в т.ч. пути эвакуации)	Установка тактильных табличек.
4	Зона целевого назначения (целевого посещения объекта)	Установка тактильных табличек и направляющих полос.
5	Санитарно-гигиенические помещения	Установка тактильных обозначений.
6	Система информации на объекте (на всех зонах)	Необходимо изготовление и установка табличек.
7	Пути движения к объекту (от остановки транспорта)	
8.	Все зоны и участки	Установка визуальной информации, тактильных средств и обозначений, кнопки вызова.

*- указывается один из вариантов (видов работ): не нуждается; ремонт (текущий, капитальный); индивидуальное решение с ТСР; технические решения невозможны – организация альтернативной формы обслуживания

Размещение информации на Карте доступности субъекта Российской Федерации согласовано

(подпись, Ф.И.О., должность; координаты для связи уполномоченного представителя объекта)

УТВЕРЖДАЮ
Директор МАОУ СШ № 108

Р.С.Серёгин
приказ №__ от «__» _____ 20__ г.

**АКТ ОБСЛЕДОВАНИЯ
объекта социальной инфраструктуры
К ПАСПОРТУ ДОСТУПНОСТИ ОСИ**

«__» _____ 20__ г.

Наименование территориального
образования субъекта Российской
Федерации

1. Общие сведения об объекте

1.1. Наименование (вид) объекта Муниципальное автономное общеобразовательное учреждение "Средняя школа № 108 с углубленным изучением отдельных предметов"

1.2. Адрес объекта **660111, г. Красноярск, ул. Тельмана, 29а**

1.3. Сведения о размещении объекта:

- отдельно стоящее здание **3 этажа, 4944,4 кв.м**

- наличие прилегающего земельного участка (да, нет); **18626 кв.м**

1.4. Год постройки здания **1969**, последнего капитального ремонта -

1.5. Дата предстоящих плановых ремонтных работ: *текущего ежегодно, капитального нет.*

сведения об организации, расположенной на объекте

1.6. Название организации (учреждения), (полное юридическое наименование – согласно Уставу, краткое наименование)

муниципальное автономное общеобразовательное учреждение «Средняя школа № 108 с углубленным изучением отдельных предметов» (МАОУ СШ № 108)

1.7. Юридический адрес организации (учреждения) **660111, Россия, Красноярский край, г. Красноярск, ул. Тельмана, 13; ул. Тельмана, 29а**

2. Характеристика деятельности организации на объекте

Дополнительная информация

Сфера деятельности **Образование**

Виды оказываемых услуг. **80.10.2. – начальное общее образование. 80.21.1. – основное общее образование. 80.12.2. среднее (полное) общее образование. 80.10.3. дополнительное образование детей.**

3. Состояние доступности объекта

3.1. Путь следования к объекту пассажирским транспортом
наличие адаптированного пассажирского транспорта к объекту **да**

3.2. Путь к объекту от ближайшей остановки пассажирского транспорта:

3.2.1 расстояние до объекта от остановки транспорта **230 м**

3.2.2 время движения (пешком) **10 мин**

3.2.3 наличие выделенного от проезжей части пешеходного пути (да, нет),

3.2.4 Перекрестки: *нерегулируемые; регулируемые, со звуковой сигнализацией;*
нет

3.2.5 Информация на пути следования к объекту: *акустическая, тактильная, визуальная; нет ни акустической, ни тактильной, ни визуальной.*

3.2.6 Перепады высоты на пути: есть, нет (имеются неровности пути.)

Их обустройство для инвалидов на коляске: *да, нет* (Организовать путем обращения к администрации города ремонт покрытия участка, прилегающего к зданию (в первую очередь путей движения к входу на территорию ОСЗН для инвалидов передвигающихся на кресле коляске) с нанесением цветовой и тактильной маркировки.)

3.3. Организация доступности объекта для инвалидов – форма обслуживания

№ п/п	Категория инвалидов (вид нарушения)	Вариант организации доступности объекта (формы обслуживания)*
1.	Все категории инвалидов и МГН	ВНД
	<i>в том числе инвалиды:</i>	
2	передвигающиеся на креслах-колясках	Б
3	с нарушениями опорно-двигательного аппарата	ВНД
4	с нарушениями зрения	ВНД
5	с нарушениями слуха	ДУ
6	с нарушениями умственного развития	ДУ

* - указывается один из вариантов: «А», «Б», «ДУ», «ВНД»

3.4. Состояние доступности основных структурно-функциональных зон

№ п/п	Основные структурно-функциональные зоны	Состояние доступности, в том числе для основных категорий инвалидов**	Приложение	
			№ на плане	№ фото
1	Территория, прилегающая к зданию (участок)	ДЧ-И (К,У), ВНД (О,С,Г)		
2	Вход (входы) в здание	ДЧ-И (К,У), ВНД (О,С,Г)		
3	Путь (пути) движения внутри здания (в т.ч. пути эвакуации)	ДЧ-И (У), ВНД (К, О,С,Г)		
4	Зона целевого назначения здания (целевого посещения объекта)	ДЧ-И (К,У), ВНД (О,С,Г)		
5	Санитарно-гигиенические помещения	ДЧ-И (К,У), ВНД (О,С,Г)		
6	Система информации и связи (на всех зонах)	ДЧ-И (К,У), ВНД (О,С,Г)		

7	Пути движения к объекту (от остановки транспорта)	ДЧ-И (К,У), ВНД (О,С,Г)		
---	---	-------------------------	--	--

** Указывается: ДП-В - доступно полностью всем; ДП-И (К, О, С, Г, У) – доступно полностью избирательно (указать категории инвалидов); ДЧ-В - доступно частично всем; ДЧ-И (К, О, С, Г, У) – доступно частично избирательно (указать категории инвалидов); ДУ - доступно условно, ВНД - недоступно

3.5. ИТОГОВОЕ ЗАКЛЮЧЕНИЕ о состоянии доступности ОСИ:

Объект признан временно недоступным для всех категорий инвалидов. Для обеспечения условной доступности объекта для инвалидов с нарушениями слуха рекомендуется обеспечить размещение визуальной информации на входе на территорию, в здание и организацию сурдоперевода при оказании услуг. Для инвалидов с иными нарушениями опорно-двигательного аппарата можно добиться полной доступности объекта при условии ремонта покрытия на территории, приведение в соответствие с нормативными требованиями системы визуальной информации и дублирующей акустической информации на всех зонах, а также обустройства санитарно-гигиенического помещения (туалета). Для решения вопросов доступности объекта для инвалидов с нарушениями зрения может решаться на первом этапе путем оказания ситуационной помощи на всех зонах, что обеспечит условную доступность; при комплексном развитии системы информации с использованием контрастных и тактильных направляющих на всех путях движения, дублировании основной информации рельефно-точечным шрифтом и акустической информацией может быть достигнута полная доступность объекта для граждан с нарушениями зрения.

4. Управленческое решение (проект)

4.1. Рекомендации по адаптации основных структурных элементов объекта:

№ п/п	Основные структурно-функциональные зоны объекта	Рекомендации по адаптации объекта (вид работы)*
1	Территория, прилегающая к зданию (участок)	Установка визуальной информации, тактильных обозначений.
2	Вход (входы) в здание	Обеспечить информационное сопровождение (цветовое, тактильное, информационные знаки) на пути к главному входу и к специализированному входу для инвалидов, передвигающихся на кресле-коляске.
3	Путь (пути) движения внутри здания (в т.ч. пути эвакуации)	Установка тактильных табличек.
4	Зона целевого назначения здания (целевого посещения объекта)	Установка тактильных табличек и направляющих полос.
5	Санитарно-гигиенические помещения	
6	Система информации на объекте (на всех	Необходимо изготовление и

	зонах)	установка табличек.
7	Пути движения к объекту (от остановки транспорта)	
8.	Все зоны и участки	Установка визуальной информации, тактильных средств и обозначений, кнопки вызова.

*- указывается один из вариантов (видов работ): не нуждается; ремонт (текущий, капитальный); индивидуальное решение с ТСР; технические решения невозможны – организация альтернативной формы обслуживания

4.2. Период проведения работ _____
в рамках исполнения _____
(указывается наименование документа: программы, плана)

4.3 Ожидаемый результат (по состоянию доступности) после выполнения работ по адаптации

№ п/п	Категория инвалидов (вид нарушения)	Состояние доступности после выполнения работ
1.	Все категории инвалидов и МГН	ДУ
	<i>в том числе инвалиды:</i>	
2	передвигающиеся на креслах-колясках	ДУ
3	с нарушениями опорно-двигательного аппарата	ДУ
4	с нарушениями зрения	ДУ
5	с нарушениями слуха	ДУ
6	с нарушениями умственного развития	ДП

4.4. Для принятия решения требуется, не требуется (нужное подчеркнуть):

4.4.1. согласование на Комиссии _____

(наименование Комиссии по координации деятельности в сфере обеспечения доступной среды жизнедеятельности для инвалидов и других МГН)

4.4.2. согласование работ с надзорными органами (в сфере проектирования и строительства, архитектуры, охраны памятников, другое - указать)

4.4.3. техническая экспертиза; разработка проектно-сметной документации;

4.4.4. согласование с вышестоящей организацией (собственником объекта);

4.4.5. согласование с общественными организациями инвалидов _____;

4.4.6. другое _____.

Имеется заключение уполномоченной организации о состоянии доступности объекта (наименование документа и выдавшей его организации, дата), прилагается

4.7. Информация может быть размещена (обновлена) на Карте доступности субъекта Российской Федерации _____

(наименование сайта, портала)

5. Особые отметки

ПРИЛОЖЕНИЯ:

Результаты обследования:

1. Территории, прилегающей к объекту	на _____ л.
2. Входа (входов) в здание	на _____ л.
3. Путей движения в здании	на _____ л.
4. Зоны целевого назначения объекта	на _____ л.
5. Санитарно-гигиенических помещений	на _____ л.
6. Системы информации (и связи) на объекте	на _____ л.

Результаты фотофиксации на объекте _____ на _____ л.

Позтажные планы, паспорт БТИ _____ на _____ л.

Другое (в том числе дополнительная информация о путях движения к объекту) _____

Председатель комиссии:

Заместитель директора АХР

Обмоин М.Ю.

Члены комиссии:

Заместитель директора УВР

Юшкова С.В.

педагог – психолог

Горлушкина Л.И.

В том числе:

представители общественных организаций инвалидов _____

(Должность, Ф.И.О.)

(Подпись)

_____ (Должность, Ф.И.О.)

(Подпись)

представители организации, расположенной на объекте _____

(Должность, Ф.И.О.)

(Подпись)

_____ (Должность, Ф.И.О.)

(Подпись)

Управленческое решение согласовано « ____ » _____ 20__ г. (протокол № _____)

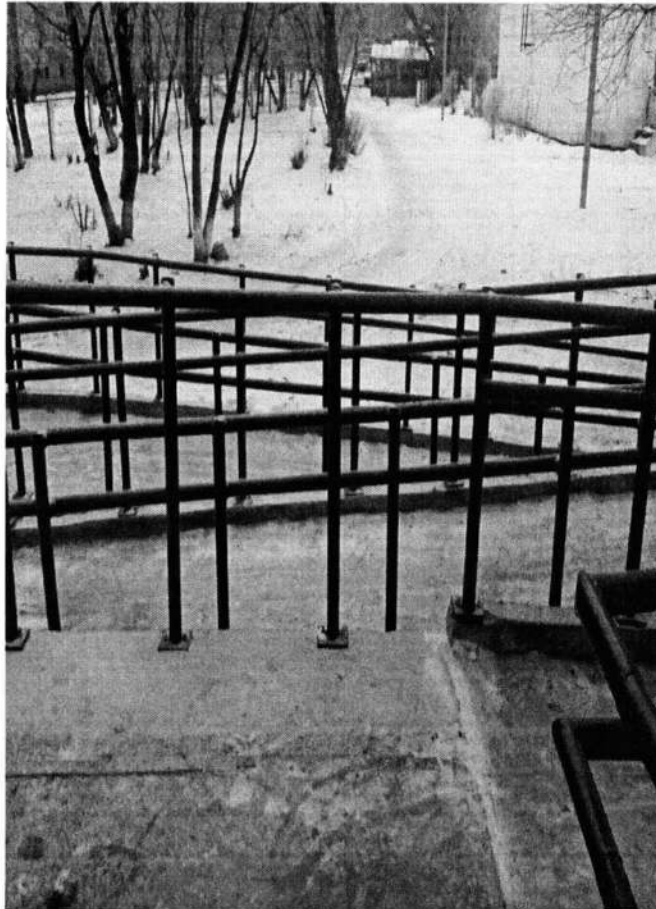
Комиссией (название). _____

Территория, прилегающая к зданию

Фото 1



Фото 5



**Результаты обследования:
1. Территории, прилегающей к зданию (участка)**

Муниципальное автономное общеобразовательное учреждение
"Средняя школа № 108 с углубленным изучением отдельных предметов"

№ п/п	Наименование функционально-планировочного элемента	Наличие элемента			Выявленные нарушения и замечания		Работы по адаптации объектов	
		есть/нет	№ на плане	№ фото	Содержание	Значимо для инвалида (категория)	Содержание	Виды работ
1.1	Вход (входы) на территорию	есть		1	- отсутствие информации об ОСИ на входе, в т.ч для инвалидов с нарушениями зрения; - наличие перепадов высот - отсутствие тактильной информации перед входом.	Все	- установить информацию об ОСИ на входе со стороны дверной ручки, организовать оказание ситуационной помощи со стороны сотрудников, ответственных за оказание помощи МГН	ТР, ТСП, Орг.
1.2	Путь (пути) движения на территории	есть	2, 3		Отсутствует обозначение направлений движения ко входам для МГН, отсутствуют бортики на путях движения инвалидов на креслах-колясках ко входу.	К,О,С	Нанесение цветовой и тактильной маркировки, обеспечить информационное сопровождение к специальному входу для инвалидов на креслах-колясках.	ТР, ТСП, Орг.
1.3	Лестница (наружная)	нет						

1.4	Пандус (наружный)	нет					
1.5	Автостоянка и парковка	Нет					
	ОБЩИЕ требования к зоне						

II Заключение по зоне:

Наименование структурно-функциональной зоны	Состояние доступности* (к пункту 3.4 Акта обследования ОСИ)	Приложение		Рекомендации по адаптации (вид работы)** к пункту 4.1 Акта обследования ОСИ
		№ на плане	№ фото	
Территория, прилегающая к зданию (участка)	ДЧ-И (К,Г,У), ВНД (О,С)		1,2,3	ТСП, орг.мероприятия

1 ЭТАП - К- ДУ, О – ДУ, С – ДУ, Г, У – ДП,

2 ЭТАП – К, О – ДЧ, С – ДУ, Г, У - ДП

* указывается: ДП-В - доступно полностью всем; ДП-И 2К, О, С, Г, У) – доступно полностью избирательно (указать категории инвалидов); ДЧ-В - доступно частично всем; ДЧ-И (К, О, С, Г, У) – доступно частично избирательно (указать категории инвалидов); ДУ - доступно условно, ВНД - недоступно

**указывается один из вариантов: не нуждается; ремонт (текущий, капитальный); индивидуальное решение с ТСП; технические решения невозможны – организация альтернативной формы обслуживания

Комментарий к заключению:

Территория, прилегающая к зданию признана доступной частично избирательно (Г, У). Организация ситуационной помощи на входе, нанесение цветовой и тактильной маркировки, позволит сделать вход на территорию здания доступным условно всем остальным категориям инвалидов и МГН.

БЛОД В ЗДАНИЕ

ФОТО 7



ФОТО 8



**Результаты обследования:
2. Входа (центрального) в здание**

Муниципальное автономное общеобразовательное учреждение
"Средняя школа № 108 с углубленным изучением отдельных предметов"

№ п/п	Наименование функционально-планировочного элемента	Наличие элемента			Выявленные нарушения и замечания		Работы по адаптации объектов	
		есть/нет	№ на плане	№ фото	Содержание	Значимо для инвалида (категория)	Содержание	Виды работ
2.1	Лестница (наружная)	есть		4	Отсутствует контрастная и рельефная маркировка ступеней, отсутствует завершающая часть поручня на 30 см., не дублируется подъемными устройствами.	К, О, С	Нанести контрастную маркировку крайних ступеней. Организовать оказание ситуационной помощи.	ТР
2.2	Пандус (наружный)	нет						
2.3	Входная площадка (перед дверью)	есть	4		Отсутствует контрастная полоса перед дверью, информация об ОСИ не дублируется рельефными знаками.	К, О, С	Нанести контрастную полосу перед дверью за 0,8 м до проема	ТР
2.4	Дверь (входная)	есть	4		Отсутствует световой и звуковой маяк. Отсутствует контрастная маркировка на дверном	К, О, С.	Нанести яркую контрастную маркировку на уровне 1,2 м-1,5 м от поверхности пешеходной	ТР

				полотне.		о пути.	
2.5	Тамбур	есть		Отсутствует контрастная маркировка на дверном полотне.	С	Нанести яркую контрастную маркировку на уровне 1,2 м-1,5 м от поверхности пешеходного пути.	ТР
	ОБЩИЕ требования к зоне						

II Заключение по зоне:

Наименование структурно-функциональной зоны	Состояние доступности* (к пункту 3.4 Акта обследования ОСИ)	Приложение		Рекомендации по адаптации (вид работы)** к пункту 4.1 Акта обследования ОСИ
		№ на плане	№ фото	
Центральный вход в здание	ДЧ-И (Г,У) ВНД (К, О,С)		4	ТСР, орг.мероприятия

* указывается: ДП-В - доступно полностью всем; ДП-И (К, О, С, Г, У) – доступно полностью избирательно (указать категории инвалидов); ДЧ-В - доступно частично всем; ДЧ-И (К, О, С, Г, У) – доступно частично избирательно (указать категории инвалидов); ДУ - доступно условно, ВНД - недоступно

**указывается один из вариантов: не нуждается; ремонт (текущий, капитальный); индивидуальное решение с ТСР; технические решения невозможны – организация альтернативной формы обслуживания

Комментарий к заключению:

Центральный вход в здание признан доступным частично избирательно (Г, У). Нанесение контрастной маркировки крайних ступеней и рельефной полосы за 0,8 м до лестницы, нанесение контрастной полосы перед дверью за 0,8 м до проема нанесение яркой контрастной маркировки на уровне 1,2 м-1,5 м от поверхности пешеходного пути позволит сделать центральный вход в здание доступным условно категориям инвалидов (С) и МГН.

Пути движения внутри здания
Фото 9

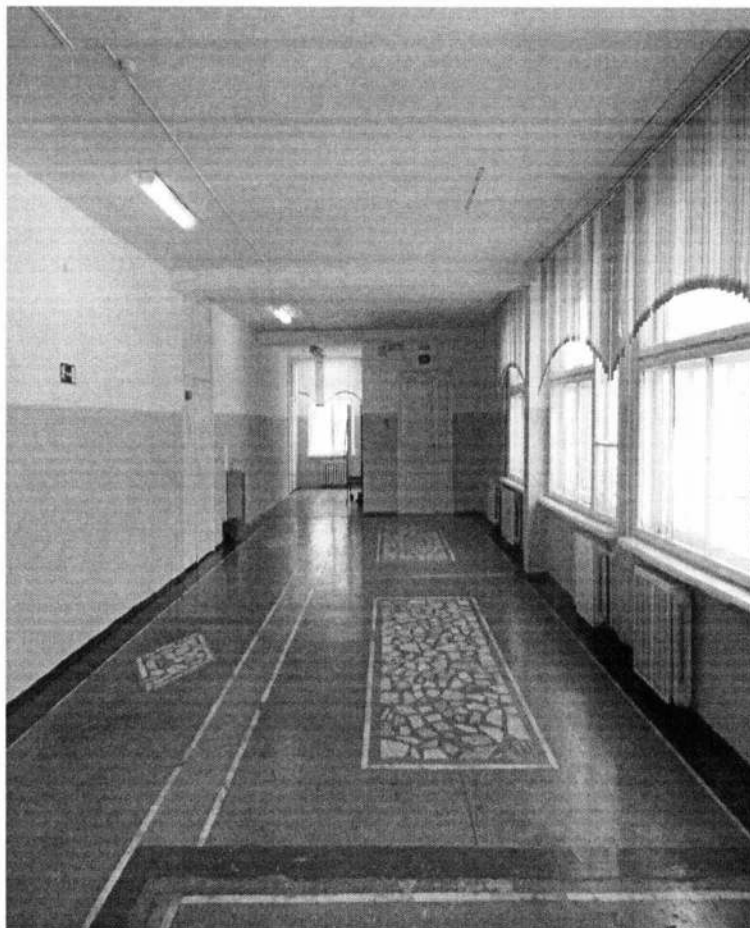


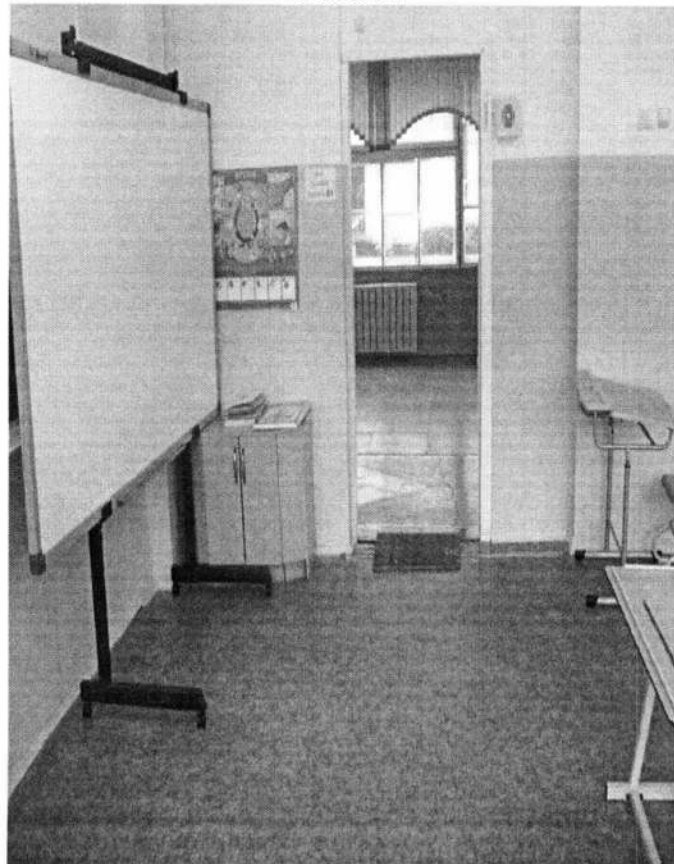
Фото 10



Φοτο 11



Φοτο 12



Результаты обследования:
3. Пути (путей) движения внутри здания (в т.ч. путей эвакуации)
Муниципальное автономное общеобразовательное учреждение
"Средняя школа № 108 с углубленным изучением отдельных предметов"

№ п/п	Наименование функционально-планировочного элемента	Наличие элемента			Выявленные нарушения и замечания		Работы по адаптации объектов	
		есть/нет	№ на плане	№ фото	Содержание	Значимо для инвалида (категория)	Содержание	Виды работ
3.1	Коридор (1 этаж)	есть		5, 6,	Не обозначены пути эвакуации в соответствии с особенностям и восприятия инвалидов	Все	Организовать размещение комплексной системы информации от входа на пути движения внутри здания к зонам целевого назначения и санитарно-гигиеническому помещению.	ТСР
3.2	Лестница (внутри здания)	есть		7, 8	Лестницы не дублируются пандусами или подъемными устройствами. Нет тактильной информации перед маршем лестницы. Нет контрастной маркировки крайних ступеней. Отсутствие информации об уровне этажа на поручне на шрифте Брайля.	К, О, С	Организовать оказание ситуационной помощи. Нанести контрастную маркировку на проступь крайних ступеней. Разместить сведения об уровне этажа («вверх ногами»)	ТСР

3.3	Ландус (внутри здания)	нет					
3.4	Лифт пассажирский (или подъемник)	нет					
3.5	Дверь	есть			Нет дублирования рельефными знаками на обозначениях	К, О, Г.	ТСР
3.6	Пути эвакуации (в т.ч. зоны безопасности)	есть					
	ОБЩИЕ требования к зоне						

II Заключение по зоне:

Наименование структурно-функциональной зоны	Состояние доступности* (к пункту 3.4 Акта обследования ОСИ)	Приложение		Рекомендации по адаптации (вид работы)** к пункту 4.1 Акта обследования ОСИ
		№ на плане	№ фото	
Пути (путей) движения внутри здания (в т.ч. путей эвакуации)	ДЧ-И (У), ВНД (К, О, С, Г)		5, 6, 7, 8.	Текущий ремонт, ТСР, орг. мероприятия

* указывается: ДП-В - доступно полностью всем; ДП-И (К, О, С, Г, У) – доступно полностью избирательно (указать категории инвалидов); ДЧ-В - доступно частично всем; ДЧ-И (К, О, С, Г, У) – доступно частично избирательно (указать категории инвалидов); ДУ - доступно условно, ВНД - недоступно

** указывается один из вариантов: не нуждается; ремонт (текущий, капитальный); индивидуальное решение с ТСР; технические решения невозможны – организация альтернативной формы обслуживания

Комментарий к заключению:

Пути движения внутри здания (в т.ч. пути эвакуации) признаны доступными частично избирательно (У). Организация размещения комплексной системы информации от входа на пути движения внутри здания к зонам целевого назначения и санитарно-гигиеническому помещению, организация ситуационной помощи, нанесение контрастной маркировки на проступь крайних ступеней, размещение сведения об уровне этажа («вверх ногами»), позволит сделать пути движения внутри здания (в т.ч. пути эвакуации) доступными условно категории (С) инвалидов и МГН.

Зона целевого назначения (кабинетная форма)

Фото 13



Зона целевого назначения (зальная форма)

Фото 4



I Результаты обследования:

4. Зоны целевого назначения здания (целевого посещения объекта)

Муниципальное автономное общеобразовательное учреждение "Средняя школа № 108 с углубленным изучением отдельных предметов"

№ п/п	Наименование функционально-планировочного элемента	Наличие элемента			Выявленные нарушения и замечания		Работы по адаптации объектов	
		есть/нет	№ на плане	№ фото	Содержание	Значимо для инвалида (категория)	Содержание	Виды работ
4.1	Кабинетная форма обслуживания	есть		9, 10	Ненормативная форма размещения визуальной информации о помещении, отсутствие дублирования инф. обозначений помещений, отсутствие контрастной и рельефной поверхности перед дверью.	К, О, Г, С.	Разместить информацию о помещении на стене со стороны дверной ручки на высоте от 1,4 до 1,75 м с дублированием рельефным шрифтом, нанести контрастную и рельефную поверхность за 0,6м перед дверью.	ТСР, ТР
4.2	Зальная форма обслуживания	есть		11	- В зале не выделены специальные места для инвалидов на креслах-колясках, инвалидов с нарушениями зрения и слуха. - При проведении мероприятий не организовано	К, О, Г, С.	Организовать ситуационную помощь в виде сопровождения персонала.	Орг, ТСР, ТР

					донесение информации в доступной форме людям с нарушениями восприятия.			
4.3	Прилабочная форма обслуживания	да						
4.4	Форма обслуживания с перемещением по маршруту	нет						
4.5	Кабина индивидуального обслуживания	нет						
	ОБЩИЕ требования к зоне							

II Заключение по зоне:

Наименование структурно-функциональной зоны	Состояние доступности* (к пункту 3.4 Акта обследования ОСИ)	Приложение		Рекомендации по адаптации (вид работы)** к пункту 4.1 Акта обследования ОСИ
		№ на плане	№ фото	
Зоны целевого назначения здания	ДЧ-И (У), ВНД (К, О,С,Г)		9, 10, 11	ТСП, орг.мероприятия

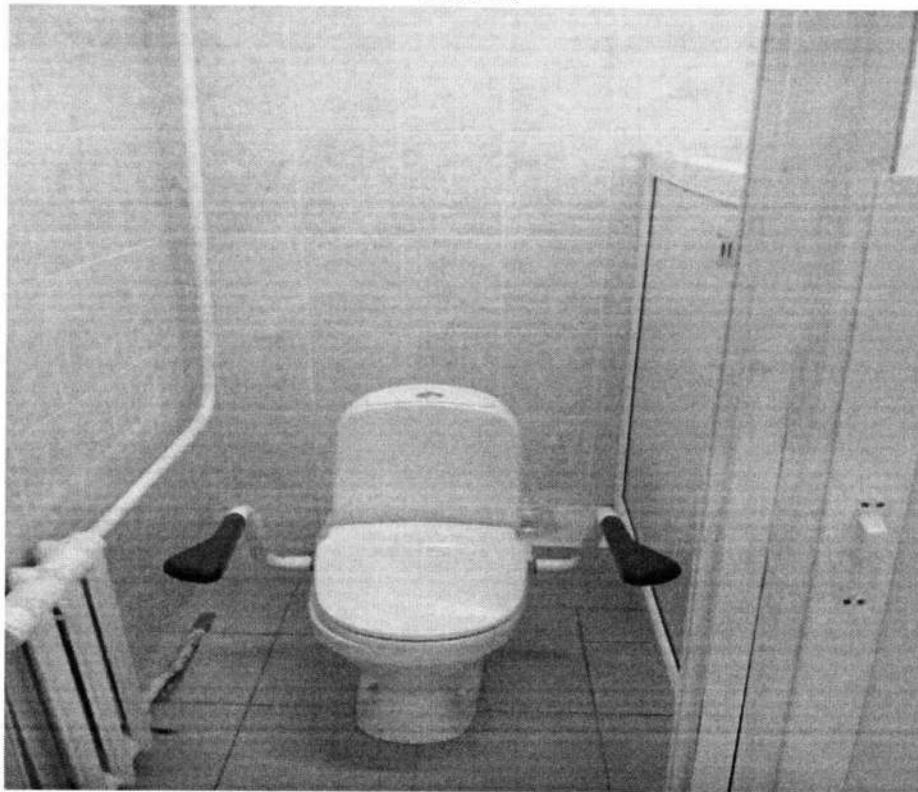
* указывается: ДП-В - доступно полностью всем; ДП-И (К, О, С, Г, У) – доступно полностью избирательно (указать категории инвалидов); ДЧ-В - доступно частично всем; ДЧ-И (К, О, С, Г, У) – доступно частично избирательно (указать категории инвалидов); ДУ - доступно условно, ВНД - недоступно

**указывается один из вариантов: не нуждается; ремонт (текущий, капитальный); индивидуальное решение с ТСП; технические решения невозможны – организация альтернативной формы обслуживания

Комментарий к заключению:

Зона целевого назначения здания (целевого посещения объекта) признана доступной частично избирательно (У). Размещение информации о помещении на стене со стороны дверной ручки на высоте от 1,4 до 1,75 м с дублированием рельефным шрифтом, нанесение контрастной и рельефной поверхности за 0,6м перед дверью, , организация ситуационной помощи в виде сопровождения персонала позволит сделать зону целевого назначения здания доступной условно всем остальным категориям инвалидов и МГН.

Санитарно-гигиенические помещения
Фото 15



Санитарно-гигиенические помещения
Фото 16



I Результаты обследования:

5. Санитарно-гигиенических помещений

Муниципальное автономное общеобразовательное учреждение
"Средняя школа № 108 с углубленным изучением отдельных предметов"

660111, г.Красноярск, ул. Тельмана, 29а

№ п/п	Наименование функционально-планировочного элемента	Наличие элемента			Выявленные нарушения и замечания		Работы по адаптации объектов	
		есть/ нет	№ на плане	№ фото	Содержание	Значимо для инвалида (категория)	Содержание	Виды работ
5.1	Туалетная комната	есть		12, 13, 14	отсутствует зона для кресла-коляски рядом с унитазом, Отсутствие мест крепления Костылей, тростей. Отсутствуют поручни у раковины, Отсутствует контрастная и тактильная направляющая к унитазу, Отсутствует кнопка вызова персонала.	К, О, С.	Нанесение контрастной и тактильной разметки пути движения к раковине и унитазу; установка кнопки вызова персонала.	Орг, ТСП, ТР
5.2	Душевая/ ванная комната	нет						
5.3	Бытовая комната (гардеробная)	нет						
	ОБЩИЕ требования к зоне							

II Заключение по зоне:

Наименование структурно-функциональной зоны	Состояние доступности* (к пункту 3.4 Акта обследования ОСИ)	Приложение		Рекомендации по адаптации (вид работы)** к пункту 4.1 Акта обследования ОСИ
		№ на плане	№ фото	
Санитарно-гигиенические помещения	ДЧ-И (У), ВНД (К, О,С,Г)		12, 13, 14	Текущий ремонт, ТСР, орг.мероприятия

* указывается: ДП-В - доступно полностью всем; ДП-И (К, О, С, Г, У) – доступно полностью избирательно (указать категории инвалидов); ДЧ-В - доступно частично всем; ДЧ-И (К, О, С, Г, У) – доступно частично избирательно (указать категории инвалидов); ДУ - доступно условно, ВНД - недоступно

**указывается один из вариантов: не нуждается; ремонт (текущий, капитальный); индивидуальное решение с ТСР; технические решения невозможны – организация альтернативной формы обслуживания

Комментарий к заключению:

Санитарно-гигиенические помещения признаны доступными частично избирательно (К,У), нанесение контрастной и тактильной разметки пути движения к раковине и унитазу, установка кнопки вызова персонала позволит сделать санитарно-гигиенические помещения доступными условно всем остальным категориям инвалидов и МГН.

Система информации на объекте
Фото 18

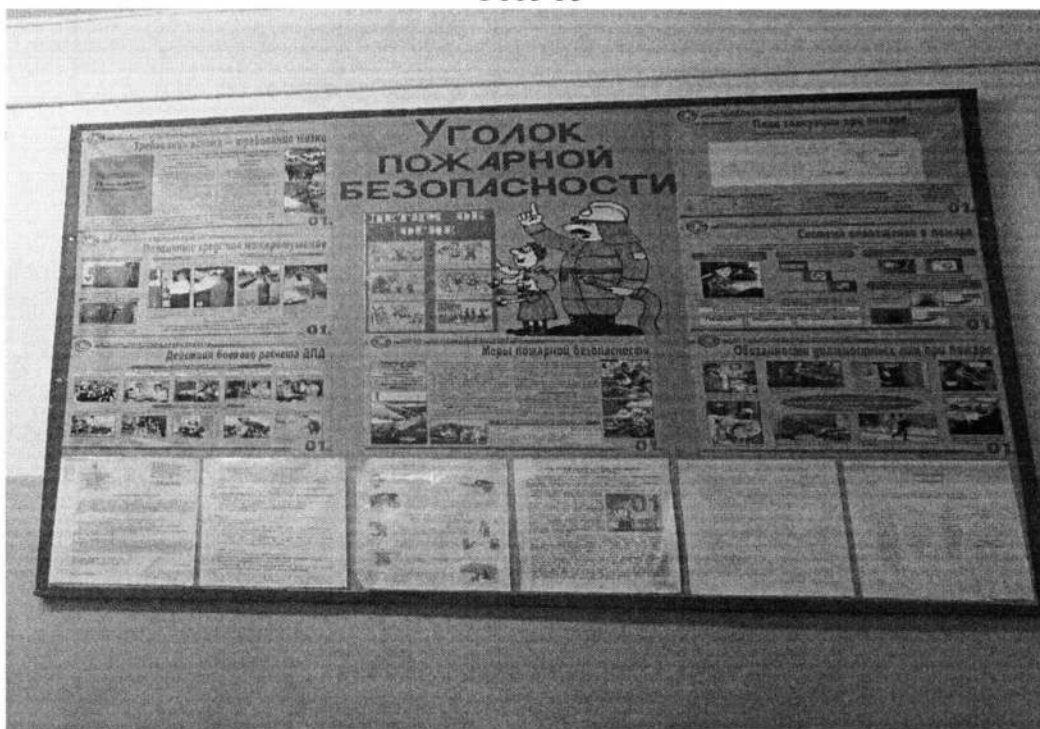
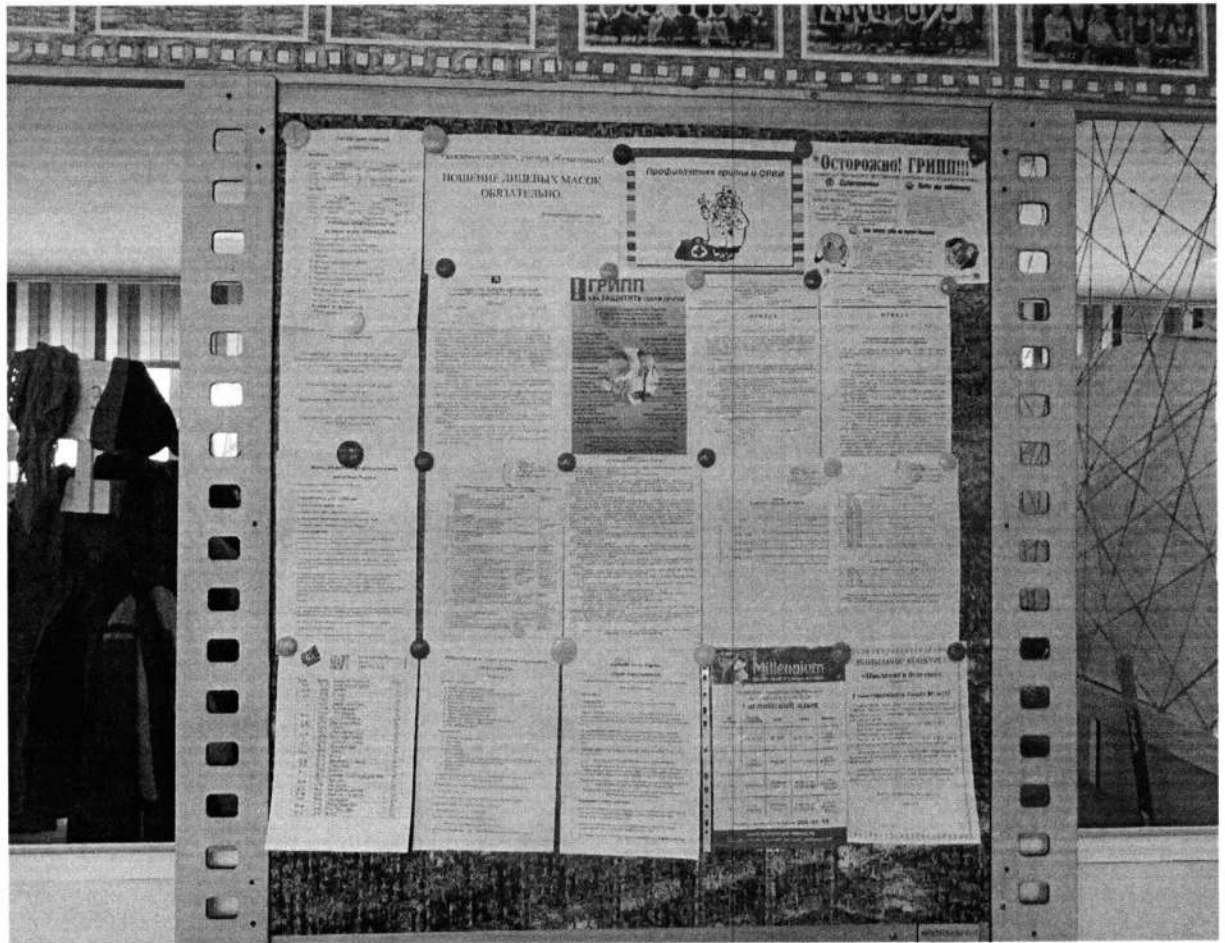


Фото 19



Фото 20



**I Результаты обследования:
6. Системы информации на объекте**

Муниципальное автономное общеобразовательное учреждение
"Средняя школа № 108 с углубленным изучением отдельных предметов"

660111, г.Красноярск, ул. Тельмана, 29а

№ п/п	Наименование функционально-планировочного элемента	Наличие элемента			Выявленные нарушения и замечания		Работы по адаптации объектов	
		есть/ нет	№ на плане	№ фото	Содержание	Значимо для инвалида (категория)	Содержание	Виды работ
6.1	Визуальные средства	есть			Нарушение нормативных требований к размещению визуальной информации.	Все	Организовать размещение комплексной системы информации на всех зонах объекта.	Орг, ТСП, ТР
6.2	Акустические средства	нет						
6.3	Тактильные средства	нет			Отсутствие дублирования информации тактильными средствами	С		
	ОБЩИЕ требования к зоне				Нарушены требования непрерывности и информации, своевременного ориентирования и однозначного опознания мест посещения.	Все		

II Заключение по зоне:

Наименование структурно-функциональной зоны	Состояние доступности* (к пункту 3.4 Акта обследования ОСИ)	Приложение		Рекомендации по адаптации (вид работы)** к пункту 4.1 Акта обследования ОСИ
		№ на плане	№ фото	
Система информации на объекте	ВНД (К, О, С, Г, У)		15,16	Текущий ремонт, ТСР, орг.мероприятия

* указывается: ДП-В - доступно полностью всем; ДП-И (К, О, С, Г, У) – доступно полностью избирательно (указать категории инвалидов); ДЧ-В - доступно частично всем; ДЧ-И (К, О, С, Г, У) – доступно частично избирательно (указать категории инвалидов); ДУ - доступно условно, ВНД - недоступно

**указывается один из вариантов: не нуждается; ремонт (текущий, капитальный); индивидуальное решение с ТСР; технические решения невозможны – организация альтернативной формы обслуживания

Комментарий к заключению:

Система информации на объекте признана временно недоступной всем. Организация размещения комплексной системы информации на всех зонах объекта сделает доступной условно всем остальным категориям инвалидов и МГН.